



**KIRIKKALE  
İL GIDA TARIM VE HAYVANCILIK MÜDÜRLÜĞÜ  
İŞ AKIŞ ŞEMASI**

Revizyon No:

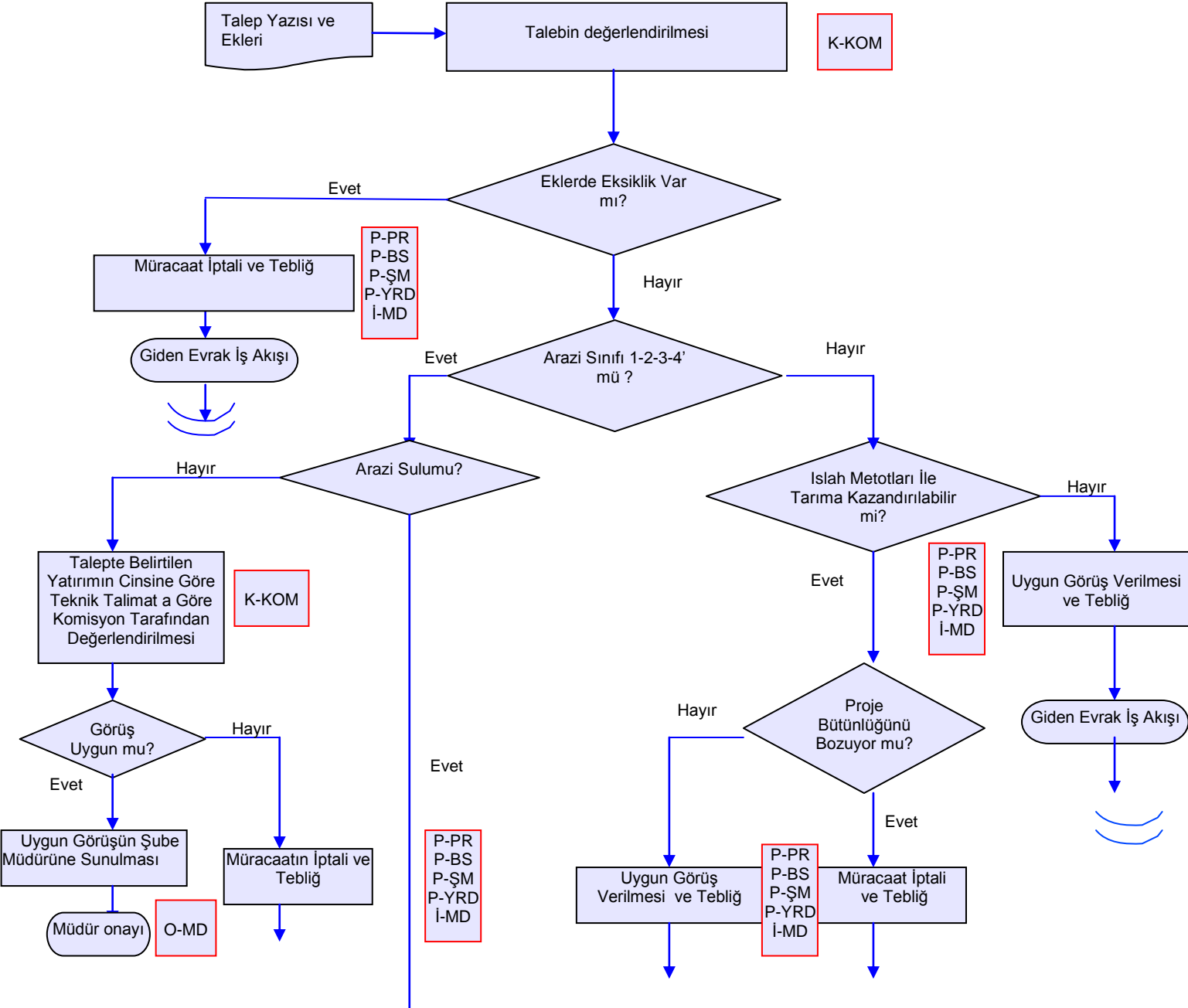
Revizyon Tarihi:

29.01.2018

BİRİM : ARAZİ TOPLULAŞTIRMA VE TARIMSAL ALTYAPI ŞUBE MÜDÜRLÜĞÜ

ŞEMA NO : GTHB.71.İLM.İKS/KYS.AKŞ.01/20

ŞEMA ADI : 3083 SAYILI KANUN KAPSAMINDA TARIM DIŞI KULLANIM İZİN TALEBİ



Hazırlayan  
Kalite Yönetim Ekibi

Onaylayan  
Kalite Yönetim Temsilcisi



**KIRIKKALE  
İL GIDA TARIM VE HAYVANCILIK MÜDÜRLÜĞÜ  
İŞ AKIŞ ŞEMASI**

Revizyon No:

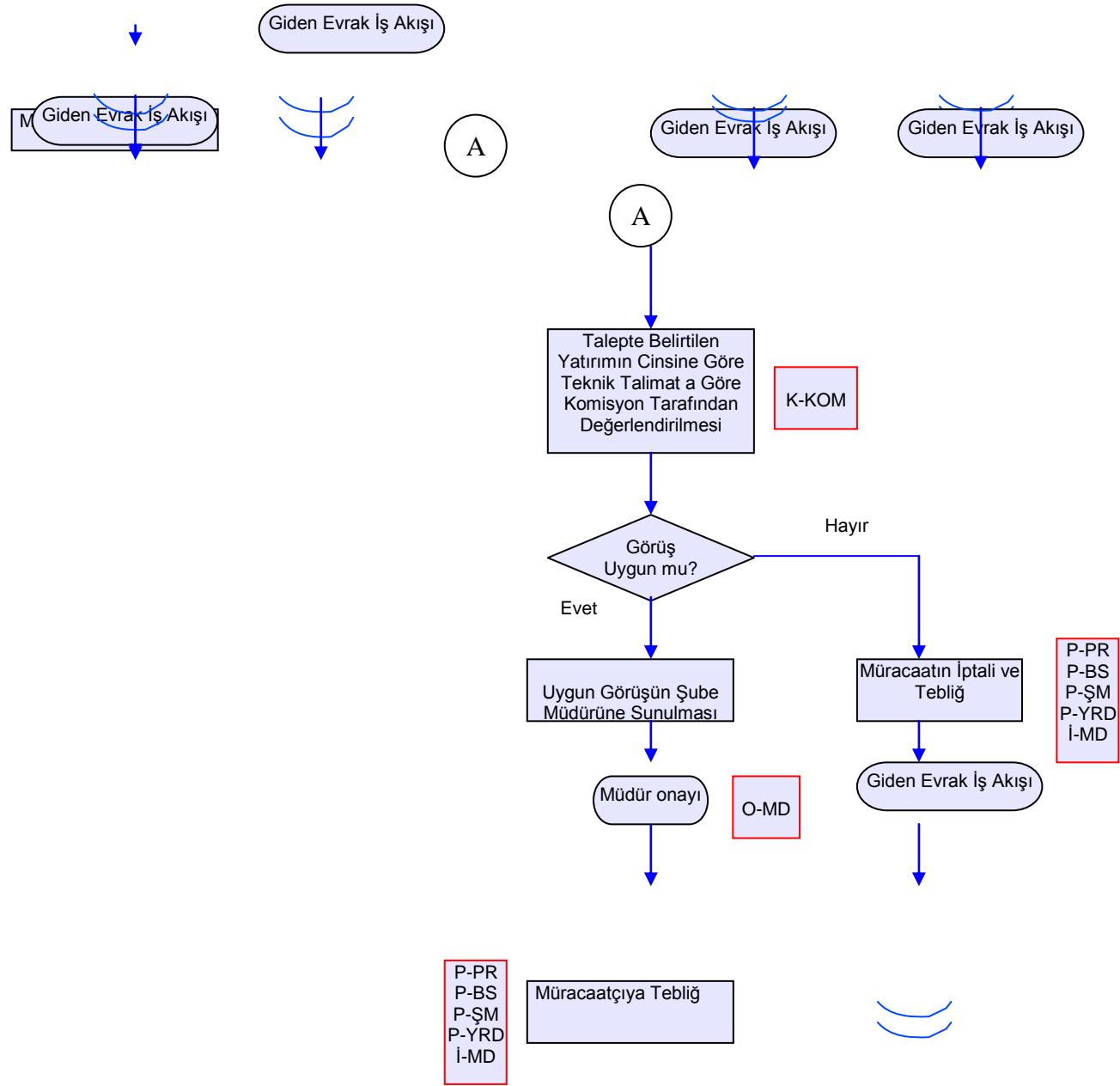
Revizyon Tarihi:

29.01.2018

BİRİM : ARAZİ TOPLULAŞTIRMA VE TARIMSAL ALTYAPI ŞUBE MÜDÜRLÜĞÜ

ŞEMA NO : GTHB.71.İLM.İKS/KYS.AKŞ.01/20

ŞEMA ADI : 3083 SAYILI KANUN KAPSAMINDA TARIM DIŞI KULLANIM İZİN TALEBİ



Hazırlayan  
Kalite Yönetim Ekibi

Onaylayan  
Kalite Yönetim Temsilcisi



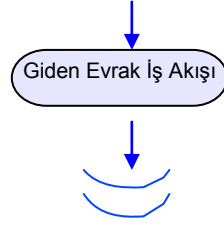
**KIRIKKALE  
İL GIDA TARIM VE HAYVANCILIK MÜDÜRLÜĞÜ  
İŞ AKIŞ ŞEMASI**

Revizyon No:

Revizyon Tarihi:

29.01.2018

BİRİM :	ARAZİ TOPLULAŞTIRMA VE TARIMSAL ALTYAPI ŞUBE MÜDÜRLÜĞÜ
ŞEMA NO :	GTHB.71.İLM.İKS/KYS.AKŞ.01/20
ŞEMA ADI :	3083 SAYILI KANUN KAPSAMINDA TARIM DIŞI KULLANIM İZİN TALEBİ



Hazırlayan  
Kalite Yönetim Ekibi

Onaylayan  
Kalite Yönetim Temsilcisi