



**KIRIKKALE  
İL GIDA TARIM VE HAYVANCILIK MÜDÜRLÜĞÜ  
İŞ AKIŞ ŞEMASI**

Revizyon No:

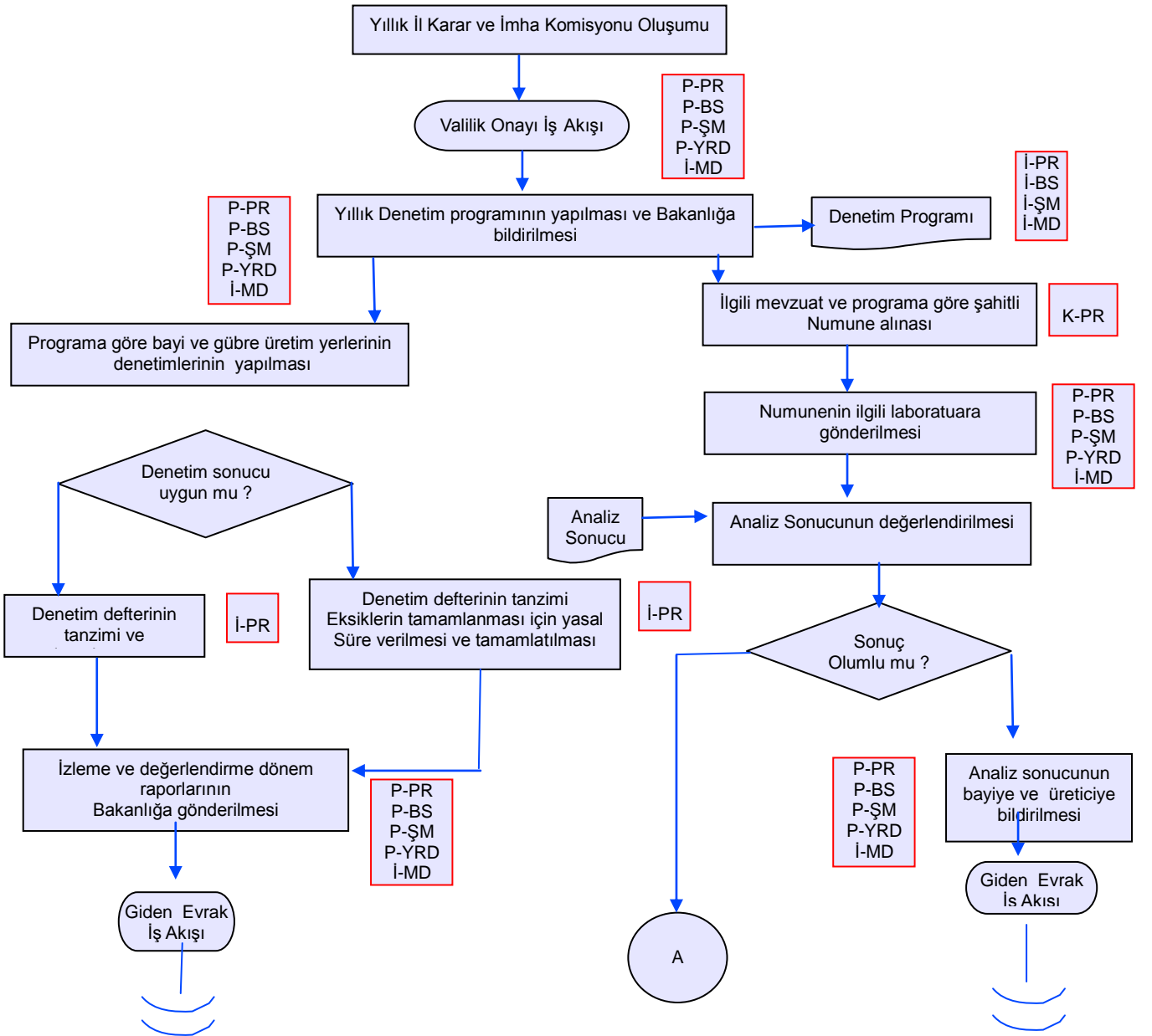
Revizyon Tarihi:

29.01.2018

BİRİM : BİTKİSEL ÜRETİM VE SAĞLIĞI ŞUBE MÜDÜRLÜĞÜ

ŞEMA NO : GTHB.71.İLM.İKS/KYS.AKŞ.02/13

ŞEMA ADI : KİMYEVİ VE ORGANİK GÜBRE BAYİİ DENETİMİ



Hazırlayan  
Kalite Yönetim Ekibi

Onaylayan  
Kalite Yönetim Temsilcisi



**KIRIKKALE  
İL GIDA TARIM VE HAYVANCILIK MÜDÜRLÜĞÜ  
İŞ AKIŞ ŞEMASI**

Revizyon No:

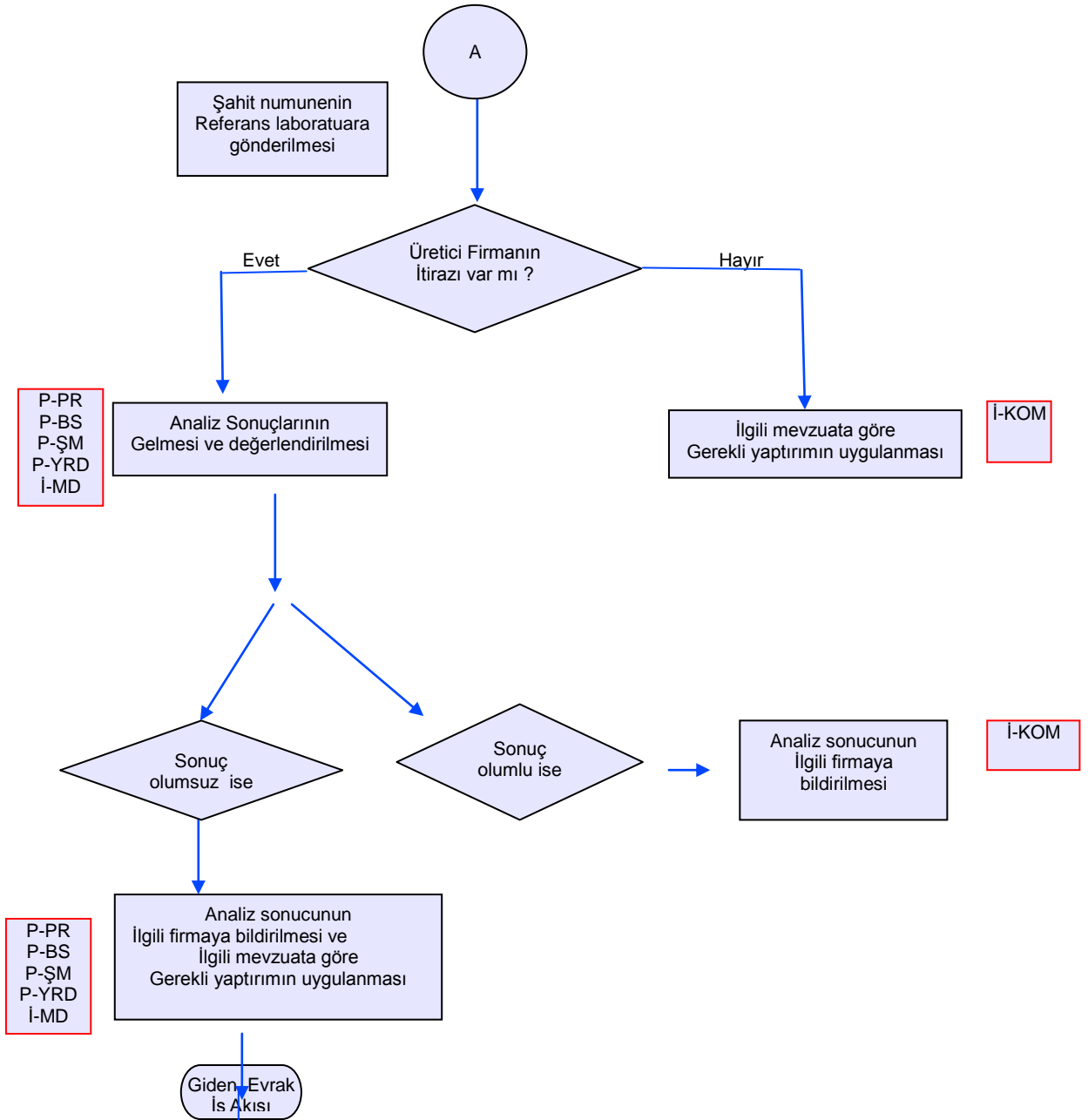
Revizyon Tarihi:

29.01.2018

BİRİMİ : BİTKİ BESLEME BİRİMİ


ŞEMA NO : GTHB.71.İLM.İKS/KYS.AKŞ.02/13

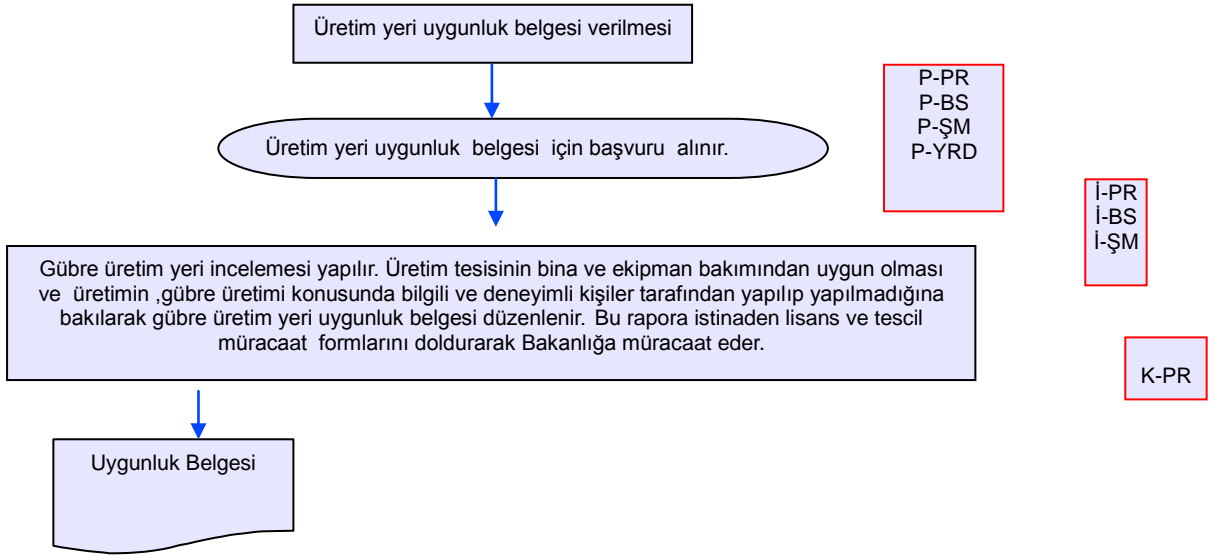
ŞEMA ADI : KİMYEVİ VE ORGANİK GÜBRE BAYİİ DENETİM



Hazırlayan  
Kalite Yönetim Ekibi

Onaylayan  
Kalite Yönetim Temsilcisi

	<b>KIRIKKALE İL GIDA TARIM VE HAYVANCILIK MÜDÜRLÜĞÜ İŞ AKIŞ ŞEMASI</b>	Revizyon No:
		Revizyon Tarihi: 29.01.2018
BİRİM :	BİTKİSEL ÜRETİM VE SAĞLIĞI ŞUBE MÜDÜRLÜĞÜ	
ŞEMA NO :	GTHB.71.İLM.İKS/KYS.AKŞ.02/13	
ŞEMA ADI :	KİMYEVİ VE ORGANİK GÜBRE BAYİİ DENETİMİ	



Hazırlayan Kalite Yönetim Ekibi	Onaylayan Kalite Yönetim Temsilcisi