

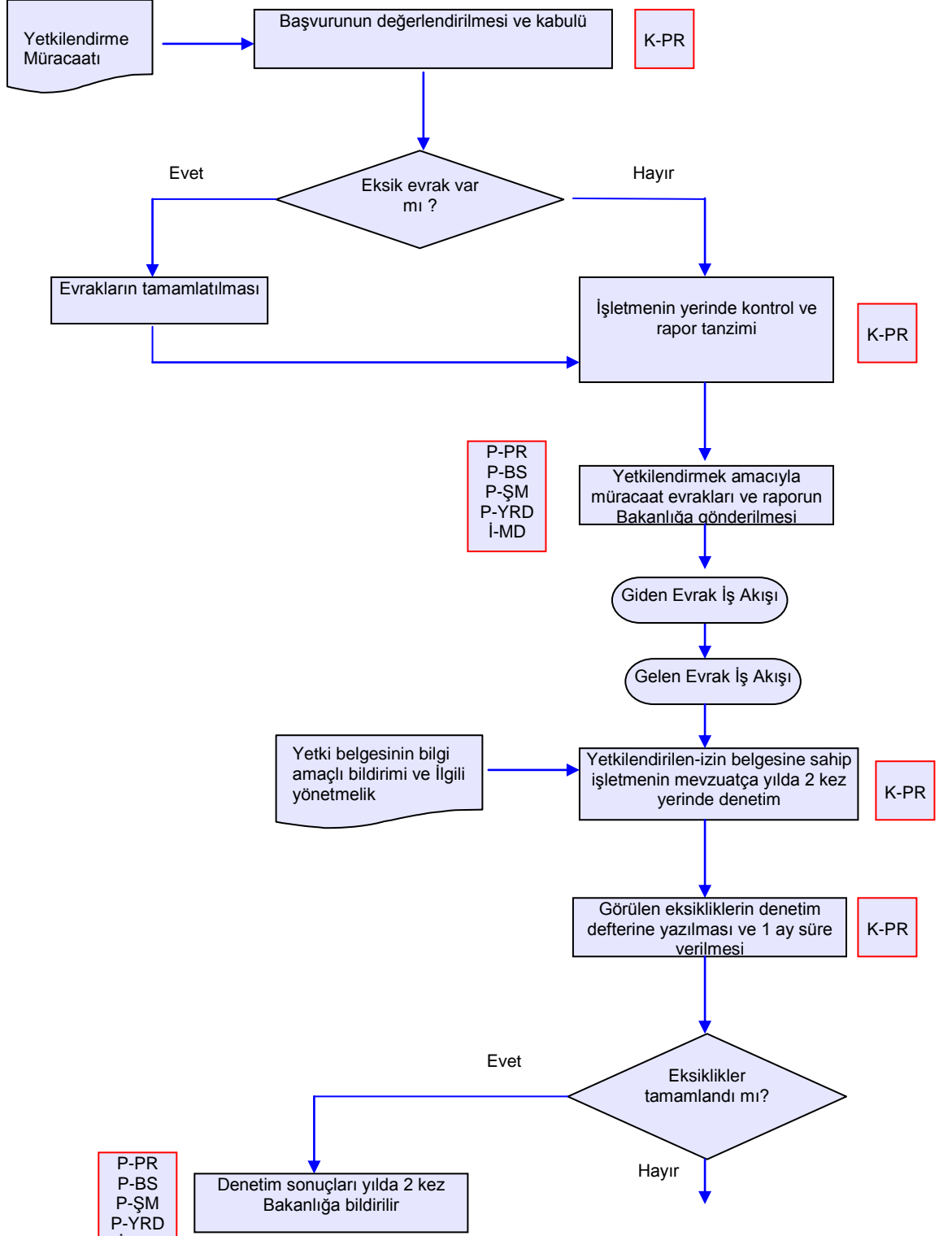


**KIRIKKALE
İL GIDA TARIM VE HAYVANCILIK MÜDÜRLÜĞÜ
İŞ AKIŞ ŞEMASI**

Revizyon No:

Revizyon Tarihi:
29.01.2018

BİRİM :	BİTKİSEL ÜRETİM VE SAĞLIĞI ŞUBE MÜDÜRLÜĞÜ
ŞEMA NO :	GTHB.71.İLM.İKS/KYS.AKŞ.02/19
ŞEMA ADI :	AHŞAP AMBALAJ MALZEMELERİNİN İŞARETLENMESİ




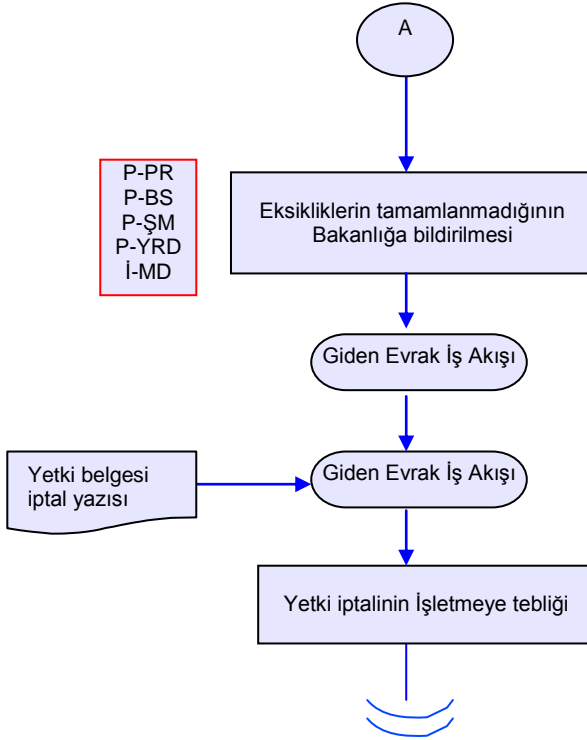
Hazırlayan
Kalite Yönetim Ekibi

Onaylayan
Kalite Yönetim Temsilcisi

A

Giden Evrak İş Akışı

	KIRIKKALE İL GIDA TARIM VE HAYVANCILIK MÜDÜRLÜĞÜ İŞ AKIŞ ŞEMASI	Revizyon No:
		Revizyon Tarihi: 29.01.2018
BİRİM :	ZİRAİ MÜCADELE VE KARANTİNA	
ŞEMA NO :	GTHB.71.İLM.İKS/KYS.AKŞ.02/19	
ŞEMA ADI :	AHŞAP AMBALAJ MALZEMELERİNİN İŞARETLENMESİ	

Hazırlayan
Kalite Yönetim EkibiOnaylayan
Kalite Yönetim Temsilcisi

Hazırlayan
Kalite Yönetim Ekibi

Onaylayan
Kalite Yönetim Temsilcisi