

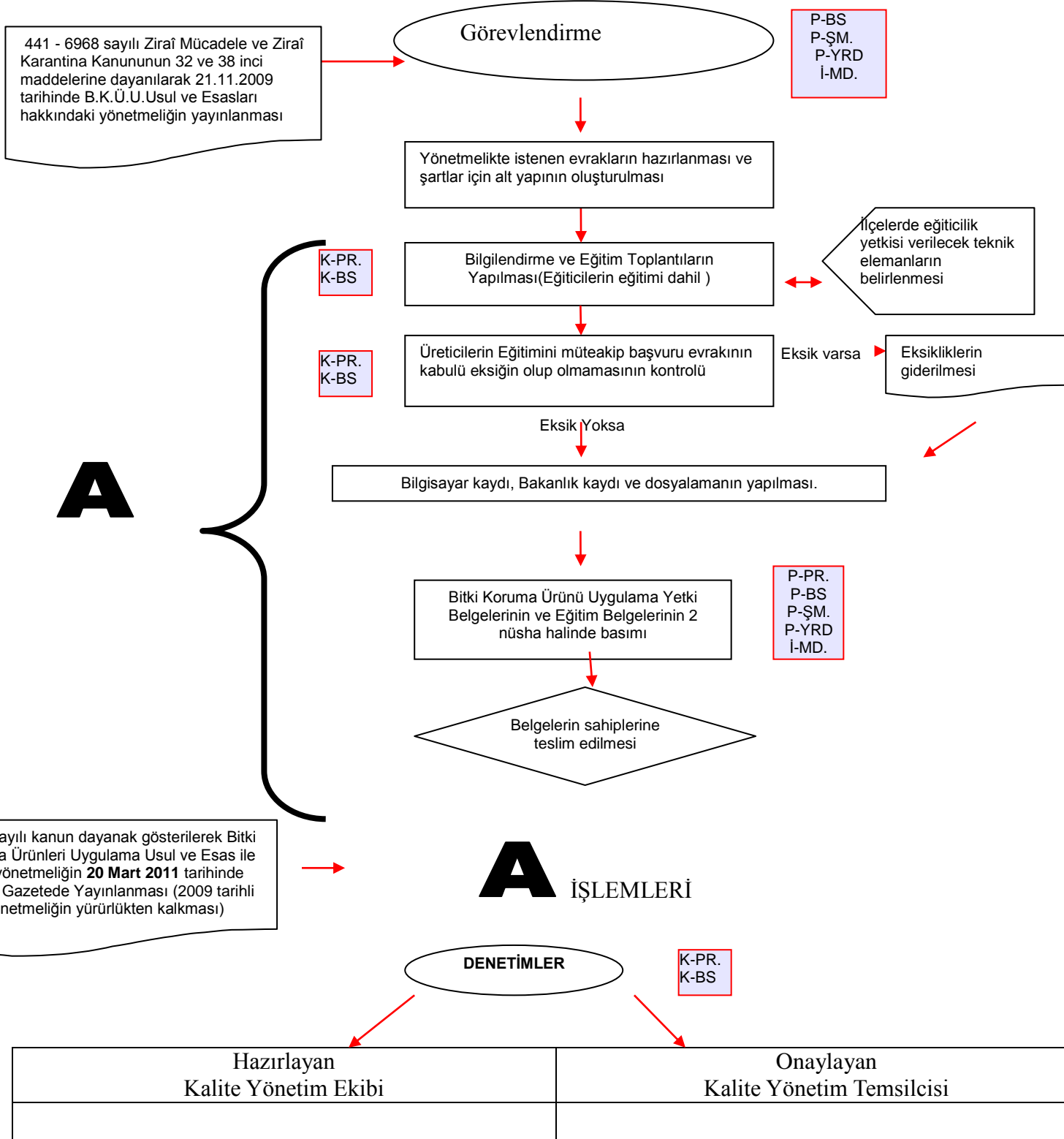


**KIRIKKALE  
İL GIDA TARIM VE HAYVANCILIK MÜDÜRLÜĞÜ  
İŞ AKIŞ ŞEMASI**

Revizyon No:

Revizyon Tarihi:  
29.01.2018

BİRİMİ :	BITKİSEL ÜRETİM VE SAĞLIĞI ŞUBE MÜDÜRLÜĞÜ
ŞEMA NO :	GTHB.71.İLM.İKS/KYS.AKŞ.02/21
ŞEMA ADI :	BITKİ KORUMA ÜRÜNLERİ UYGULAMA USUL VE ESASLARI ŞEMASI



Verilen iznin dışında faaliyet gösteren, aykırı hareket eden kişilerin yazılı olarak ikaz edilmesi talimatlara uymamakta ısrar edenlerin belgelerinin müdürlük tarafından iptal edilmesi

P-PR.  
P-BS  
P-ŞM.  
P-YRD  
İ-MD.

Gerekli izni almadan faaliyet gösterenler ilgili Kanunun hükümleri gereğince cezai işlem yapılması.

P-PR.  
P-BS  
P-ŞM.  
P-YRD  
İ-MD.

Hazırlayan  
Kalite Yönetim Ekibi

Onaylayan  
Kalite Yönetim Temsilcisi