
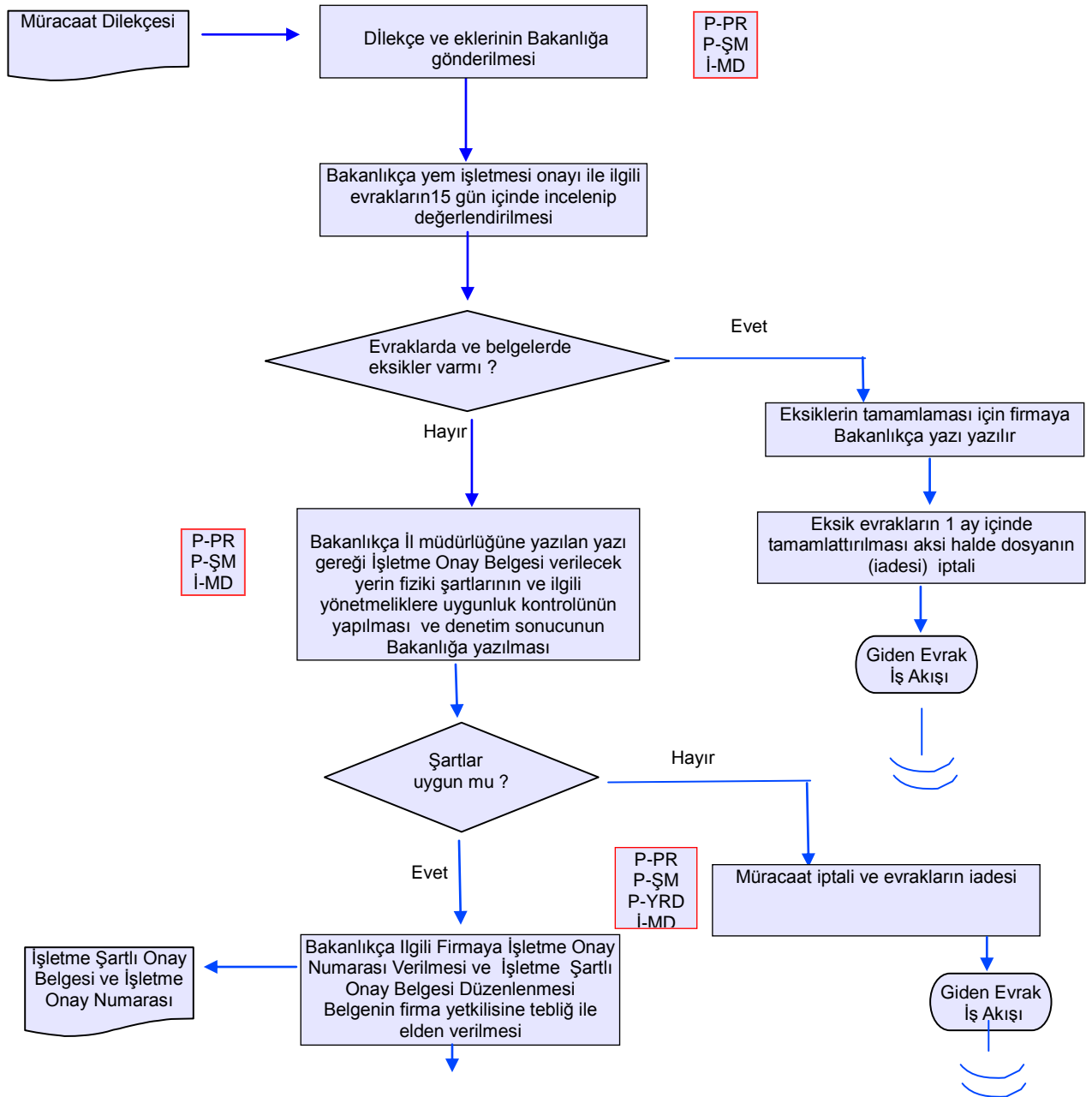



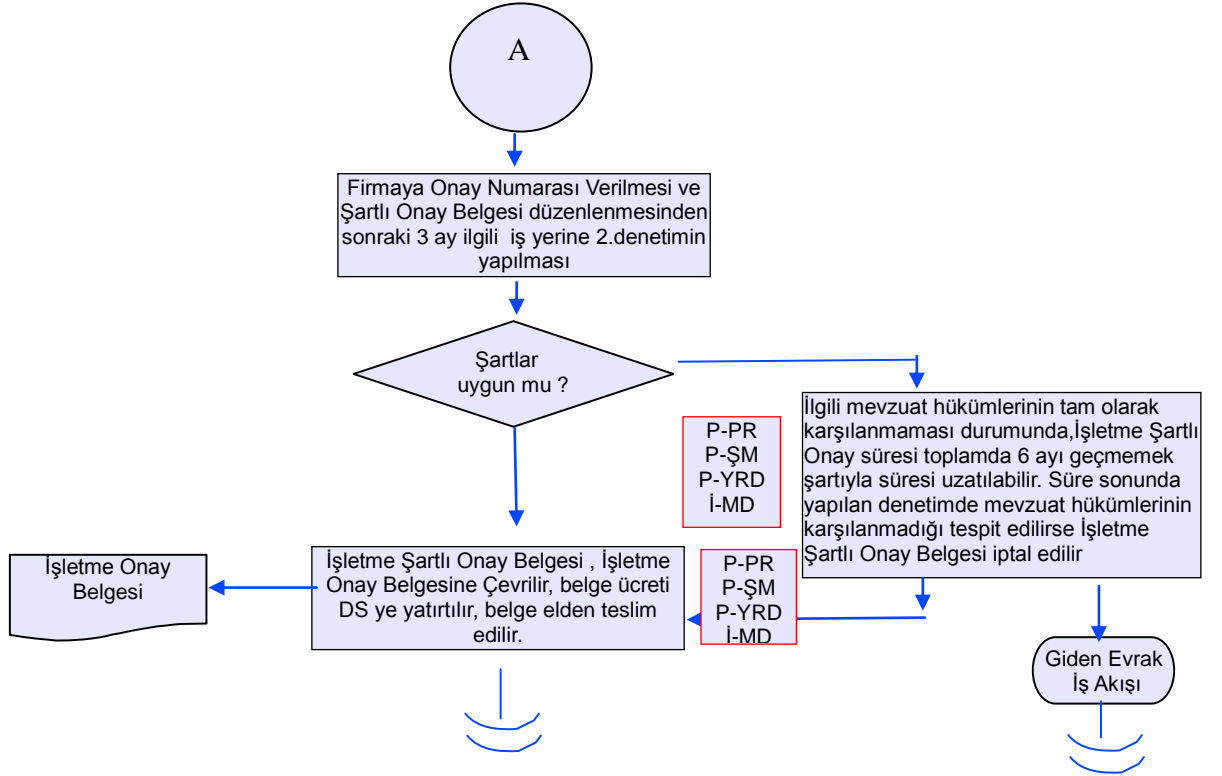
| | | |
|---|--|------------------|
|  | KIRIKKALE İL GIDA TARIM VE HAYVANCILIK MÜDÜRLÜĞÜ İŞ AKIŞ ŞEMASI | Revizyon No: |
| | | Revizyon Tarihi: |
| | | 29.01.2018 |
| BİRİM : | GIDA VE YEM ŞUBE MÜDÜRLÜĞÜ | |
| ŞEMA NO : | GTHB.71.İLM.İKS/KYS.AKŞ.06/17 | |
| ŞEMA ADI : | YEM FABRİKASI AÇILIŞ ONAYI İŞ AKIŞ ŞEMASI | |



| | |
|------------------------------------|--|
| Hazırlayan Kalite Yönetim Ekibi | Onaylayan Kalite Yönetim Temsilcisi |
| | |

A

| | | |
|---|--|------------------|
|  | KIRIKKALE İL GIDA TARIM VE HAYVANCILIK MÜDÜRLÜĞÜ İŞ AKIŞ ŞEMASI | Revizyon No: |
| | | Revizyon Tarihi: |
| | | |
| BİRİM : | GIDA VE YEM ŞUBE MÜDÜRLÜĞÜ | |
| ŞEMA NO : | GTHB.71.İLM.İKS.ŞMA.06/17 | |
| ŞEMA ADI : | YEM FABRİKASI AÇILIŞ ONAYI İŞ AKIŞ ŞEMASI | |



| | |
|------------------------------------|--|
| Hazırlayan Kalite Yönetim Ekibi | Onaylayan Kalite Yönetim Temsilcisi |
| | |