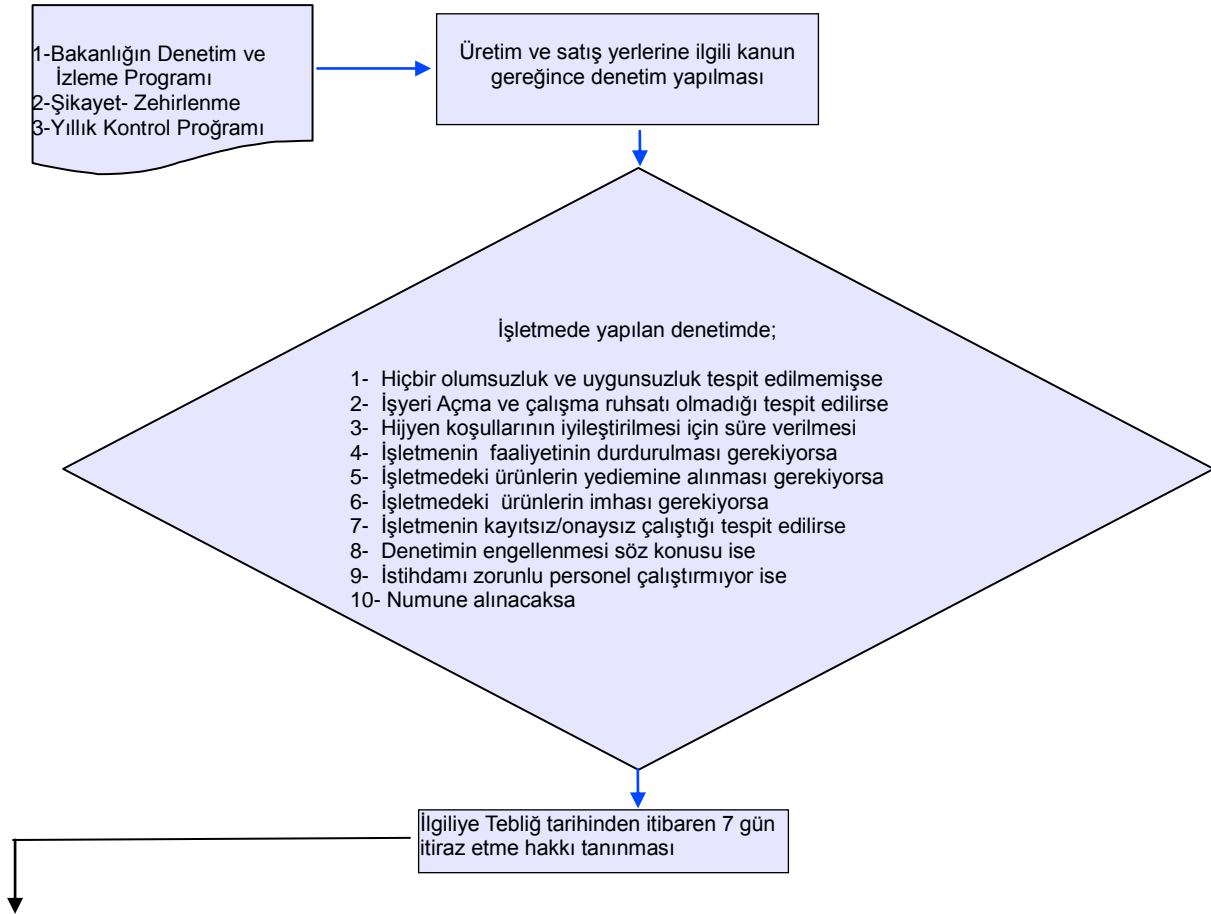
 <p>T.C. GIDA TARIM VE HAYVANCILIK BAKANLIĞI</p>	<b>KIRIKKALE İL GIDA TARIM VE HAYVANCILIK MÜDÜRLÜĞÜ İŞ AKIŞ ŞEMASI</b>	Revizyon No:
		Revizyon Tarihi:
		29.01.2018
BİRİM :	GIDA VE YEM ŞUBE MÜDÜRLÜĞÜ	
ŞEMA NO :	GTHB.71.İLM.İKS/KYS.AKŞ.06/02	
ŞEMA ADI :	GIDA ÜRETİM VE SATIŞ YERLERİNDE DENETİM-KONTROL	



- |  |   |  |
|--|---|--|
| 1- Hiçbir olumsuzluk ve uygunsuzluk tespit edilmemişse     | → | <a href="#">Uygun denetim iş akış şeması</a>     |
| 2- İşyeri Açma ve çalışma ruhsatı olmadığı tespit edilirse | → | <a href="#">Ruhsatsız çalışan iş akış şeması</a> |
| 3- Hijyen koşullarının iyileştirilmesi için süre verilmesi | → | Süre verme iş akış şeması                        |
| 4- İşletmenin faaliyetinin durdurulması gerekiyorsa        | → | Faaliyetin durdurulması iş akış şeması           |
| 5- İşletmedeki ürünlerin yedime alınması gerekiyorsa       | → | Yedime alma iş akış şeması                       |
| 6- İşletmedeki ürünlerin imhası gerekiyorsa                | → | Ürün imhası iş akış şeması                       |
| 7- İşletmenin kayıtsız/onaysız çalıştığı tespit edilirse   | → | Kayıtsız/onaysız çalışan iş akış şeması          |
| 8- Denetimin engellenmesi söz konusu ise                   | → | Denetimin engellenmesi iş akış şeması            |

Hazırlayan Kalite Yönetim Ekibi	Onaylayan Kalite Yönetim Temsilcisi

9- İstihdamı zorunlu personel çalıştırmıyor ise → Sorumlu yönetici çalıştırmayanlar iş akış şeması

10- Numune alınacaksa → Numune alma iş akış şeması

Hazırlayan Kalite Yönetim Ekibi	Onaylayan Kalite Yönetim Temsilcisi