



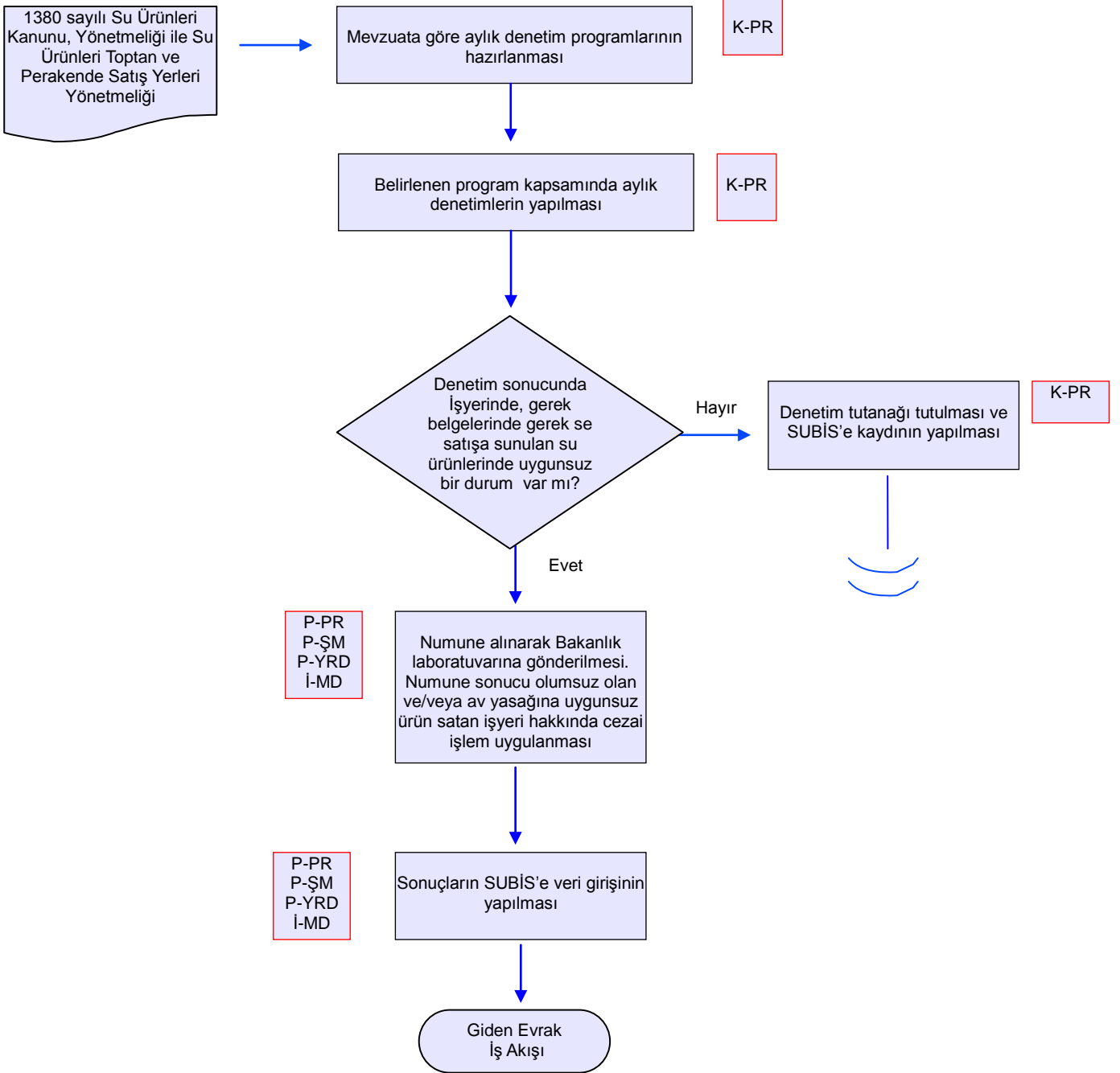
**KIRIKKALE
İL GIDA TARIM VE HAYVANCILIK
MÜDÜRLÜĞÜ
İŞ AKIŞ ŞEMASI**

Revizyon No:

Revizyon Tarihi:

29.01.2018

ŞUBE :	HAYVAN SAĞLIĞI, YETİŞTİRİCİLİĞİ VE SU ÜRÜNLERİ ŞUBE MÜDÜRLÜĞÜ
ŞEMA NO :	GTHB.71.İLM.İKS/KYS.AKŞ.03/33
ŞEMA ADI :	TOPTAN VE PERAKENDE SU ÜRÜNLERİ SATIŞ YERLERİ DENETİMİ



Hazırlayan Kalite Yönetim Ekibi	Onaylayan Kalite Yönetim Temsilcisi
------------------------------------	----------------------------------------



**KIRIKKALE
İL GIDA TARIM VE HAYVANCILIK
MÜDÜRLÜĞÜ
İŞ AKIŞ ŞEMASI**

Revizyon No:

Revizyon Tarihi:

29.01.2018

ŞUBE :	HAYVAN SAĞLIĞI, YETİŞTİRİCİLİĞİ VE SU ÜRÜNLERİ ŞUBE MÜDÜRLÜĞÜ
ŞEMA NO :	GTHB.71.İLM.İKS/KYS.AKŞ.03/33
ŞEMA ADI :	TOPTAN VE PAREKENDE SU ÜRÜNLERİ SATIŞ YERLERİ DENETİMİ



Hazırlayan Kalite Yönetim Ekibi	Onaylayan Kalite Yönetim Temsilcisi