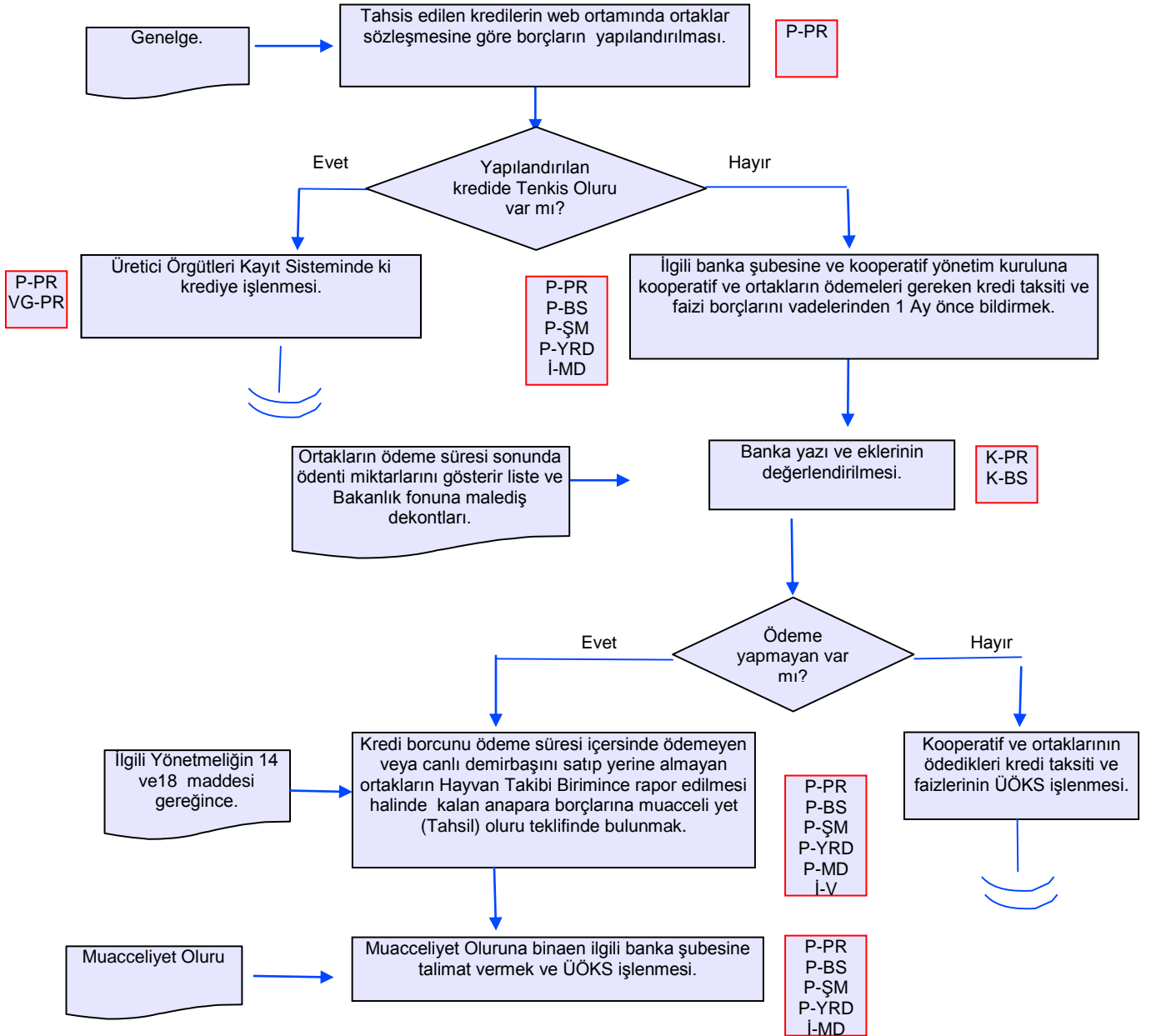

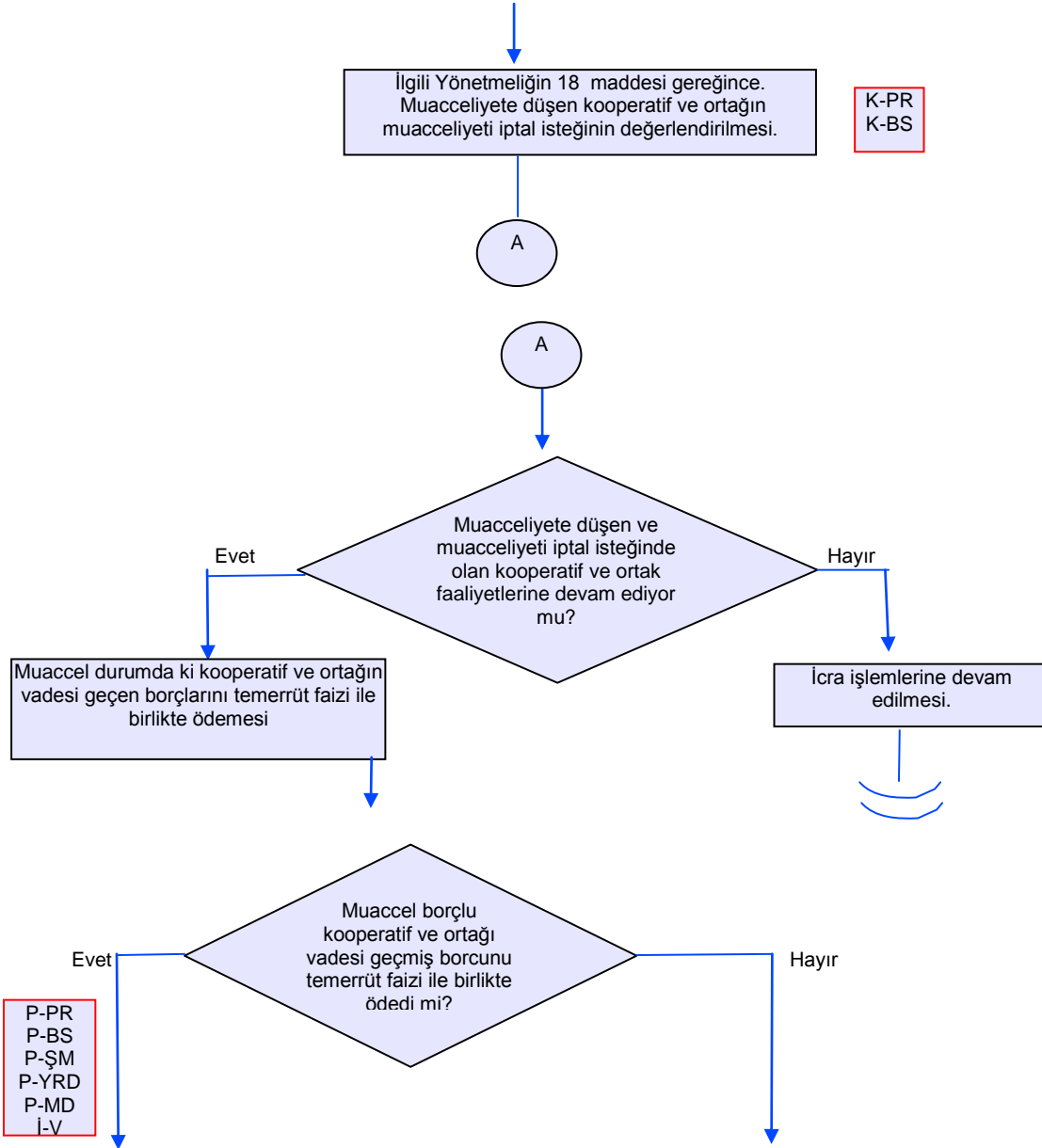
	<b>KIRIKKALE</b> <b>İL GIDA TARIM VE HAYVANCILIK MÜDÜRLÜĞÜ</b> <b>İŞ AKIŞ ŞEMASI</b>	Revizyon No:
		Revizyon Tarihi: 29.01.2018
BİRİM :	KIRSAL KALKINMA VE ÖRGÜTLENME ŞUBE MÜDÜRLÜĞÜ	
ŞEMA NO :	GTHB.71.İLM.İKS/KYS.AKŞ.05/10	
ŞEMA ADI :	KREDİ GERİ DÖNÜŞLERİ	




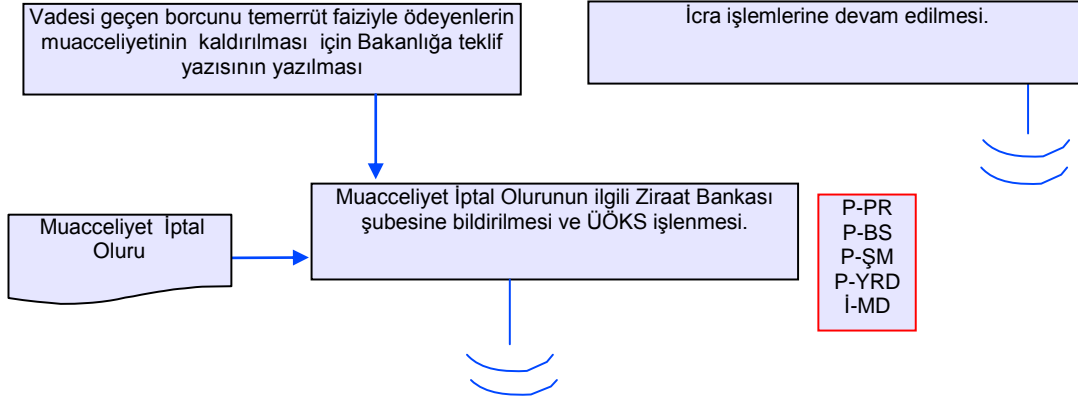
Hazırlayan Kalite Yönetim Ekibi	Onaylayan Kalite Yönetim Temsilcisi

	<b>KIRIKKALE</b> <b>İL GIDA TARIM VE HAYVANCILIK MÜDÜRLÜĞÜ</b> <b>İŞ AKIŞ ŞEMASI</b>	Revizyon No:
		Revizyon Tarihi: 29.01.2018
BİRİM :	KIRSAL KALKINMA VE ÖRGÜTLENME ŞUBE MÜDÜRLÜĞÜ	
ŞEMA NO :	GTHB.71.İLM.İKS/KYS.AKŞ.05/10	
ŞEMA ADI :	KREDİ GERİ DÖNÜŞLERİ	



Hazırlayan Kalite Yönetim Ekibi	Onaylayan Kalite Yönetim Temsilcisi

	<b>KIRIKKALE İL GIDA TARIM VE HAYVANCILIK MÜDÜRLÜĞÜ İŞ AKIŞ ŞEMASI</b>	Revizyon No:
		Revizyon Tarihi: 29.01.2018
BİRİM :	KIRSAL KALKINMA VE ÖRGÜTLENME ŞUBE MÜDÜRLÜĞÜ	
ŞEMA NO :	GTHB.71.İLM.İKS/KYS.AKŞ.05/10	
ŞEMA ADI :	KREDİ GERİ DÖNÜŞLERİ	



Hazırlayan Kalite Yönetim Ekibi	Onaylayan Kalite Yönetim Temsilcisi