



**KIRIKKALE
İL GIDA TARIM VE HAYVANCILIK MÜDÜRLÜĞÜ
İŞ AKIŞ ŞEMASI**

Revizyon No:

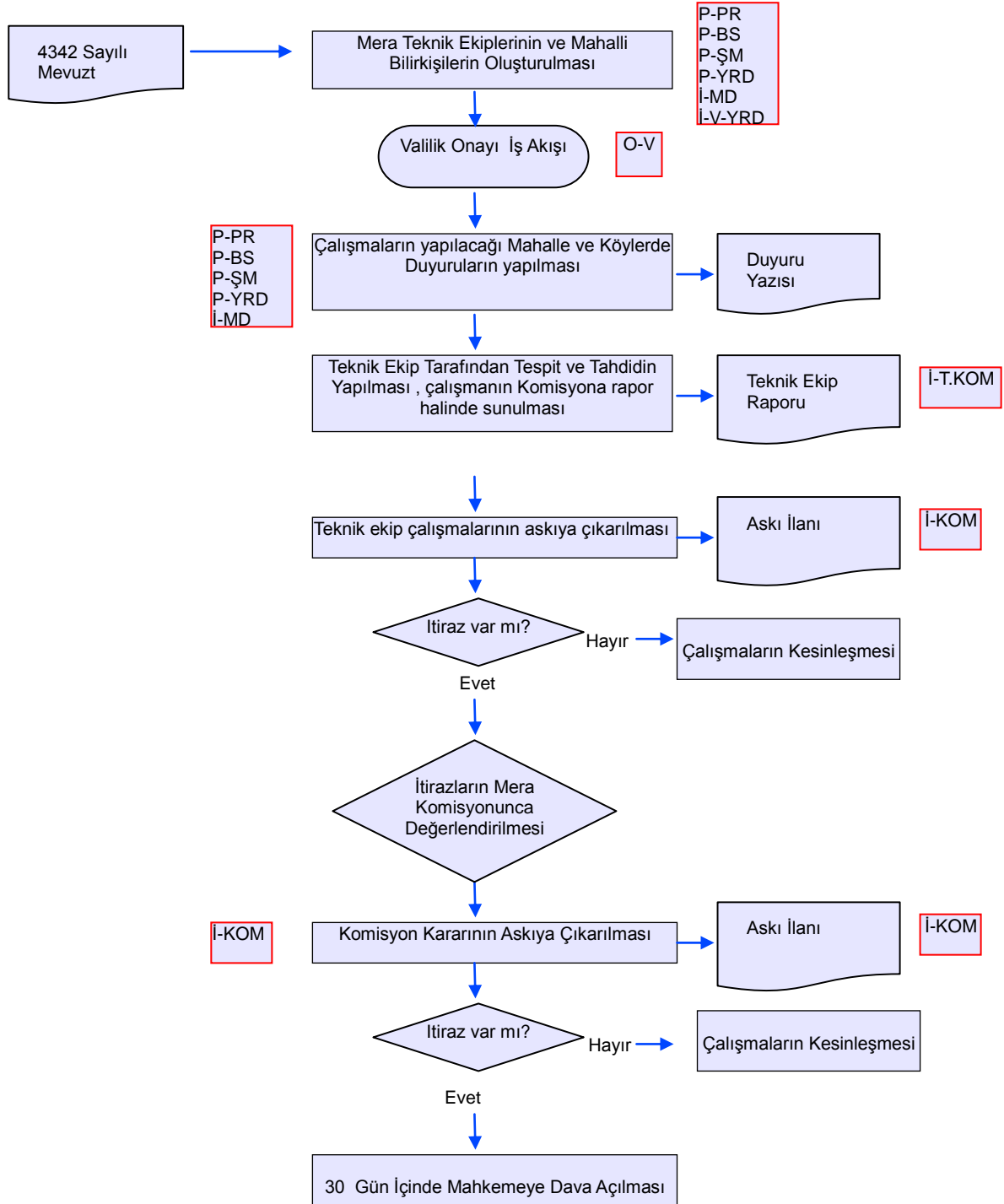
Revizyon Tarihi:

29.01.2018

BİRİM : ÇAYIR MERA VE YEM BİTKİLERİ ŞUBE MÜDÜRLÜĞÜ

ŞEMA NO : GTHB.71.İLM.İKS/KYS.AKŞ.08/04

ŞEMA ADI : MERA TESPİT, TAHDİT VE TAHSİS UYGULAMASI



Hazırlayan
Kalite Yönetim Ekibi

Onaylayan
Kalite Yönetim Temsilcisi



**KIRIKKALE
İL GIDA TARIM VE HAYVANCILIK MÜDÜRLÜĞÜ
İŞ AKIŞ ŞEMASI**

Revizyon No:

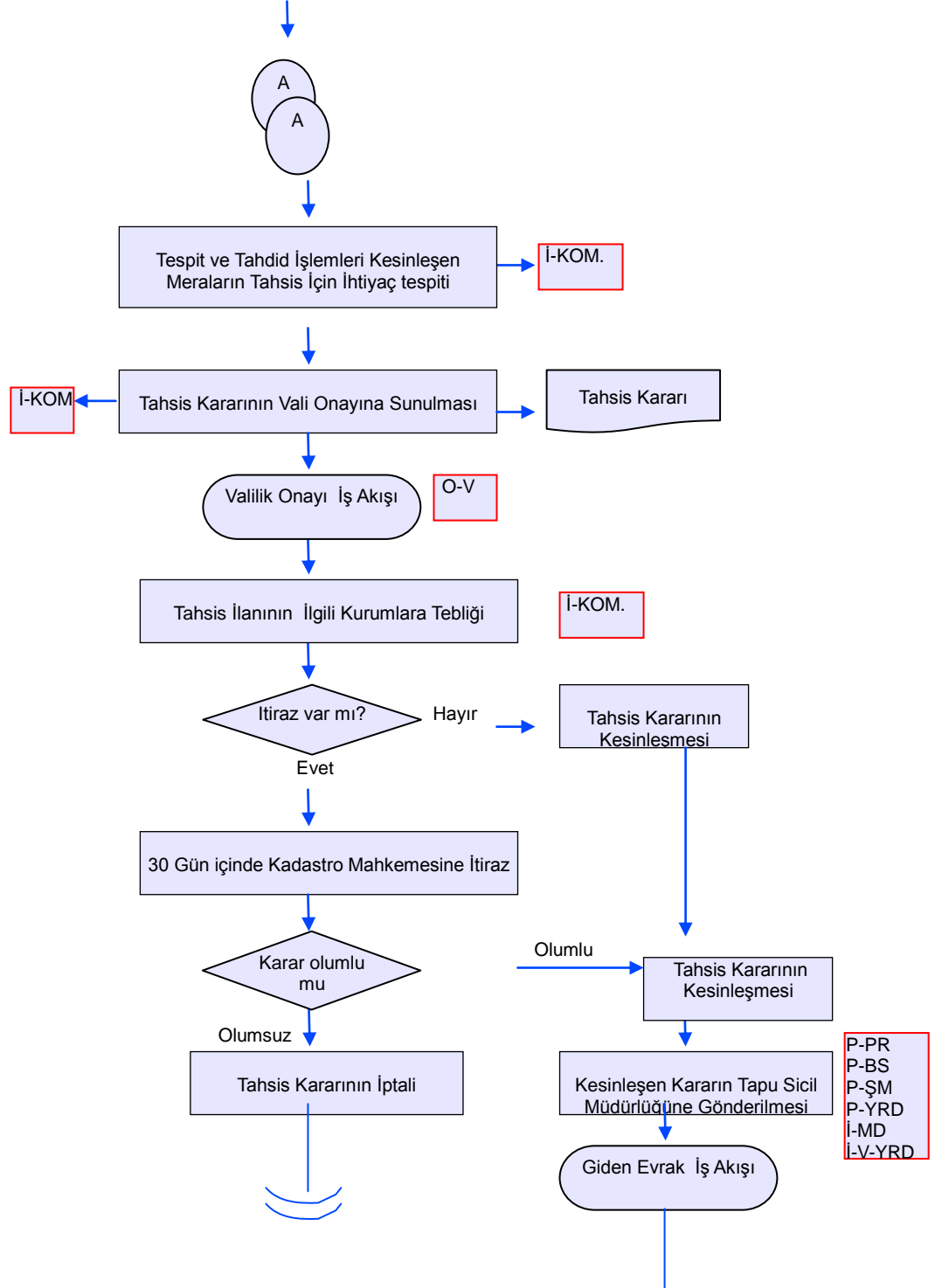
Revizyon Tarihi:

29.01.2018

BİRİM : ÇAYIR MERA VE YEM BİTKİLERİ ŞUBE MÜDÜRLÜĞÜ

ŞEMA NO : GTHB.71.İLM.İKS/KYS.AKŞ.08/04

ŞEMA ADI : MERA TESPİT, TAHDİT VE TAHSİS UYGULAMASI



Hazırlayan
Kalite Yönetim Ekibi

Onaylayan
Kalite Yönetim Temsilcisi



**KIRIKKALE
İL GIDA TARIM VE HAYVANCILIK MÜDÜRLÜĞÜ
İŞ AKIŞ ŞEMASI**

Revizyon No:

Revizyon Tarihi:

29.01.2018

BİRİM : ÇAYIR MERA VE YEM BİTKİLERİ ŞUBE MÜDÜRLÜĞÜ

ŞEMA NO : GTHB.71.İLM.İKS/KYS.AKŞ.08/04

ŞEMA ADI : MERA TESPİT, TAHDİT VE TAHSİS UYGULAMASI



Hazırlayan Kalite Yönetim Ekibi	Onaylayan Kalite Yönetim Temsilcisi